

ФЕВРАЛЬ 2019

ICE *FX*

Цифровой журнал

Содержание

ПОКАЗАТЕЛИ КОМПАНИИ	3
Капитализация	3
Клиентская активность	3
НОВОСТИ КОМПАНИИ	4
Начало работы ICE UK	6
ИНВЕСТИЦИИ	9
Торговые результаты Рейтинг А	10
Торговые результаты Индексы	11
СМИ И ПУБЛИКАЦИИ	12

Показатели Компании

КАПИТАЛИЗАЦИЯ	ВСЕГО	ИЗМЕНЕНИЕ
Суммарная	\$1 515 786	- \$33 782
Торговых счетов	\$53 995	+ \$12 843
Управляемых счетов	\$1 461 791	- \$46 625
в том числе средств управляющих	\$508 328	- \$6 756
в том числе средств инвесторов	\$953 464	- \$39 870

КЛИЕНТСКАЯ АКТИВНОСТЬ	ВСЕГО	ИЗМЕНЕНИЕ
Клиентов	1165	+ 23
в том числе активных	720	+ 28
Активных партнеров	72	+ 7
Торговых счетов	123	+ 21
Управляемых счетов	197	+ 4
в том числе базовых	66	+ 2
в том числе мульти-копий	131	+ 2

Новости Компании

6 ФЕВРАЛЯ 2019 Г.

Запуск португальской и испанской версий сайта

25 ФЕВРАЛЯ 2019 Г.

Начало работы ICE UK

6 ФЕВРАЛЯ 2019 Г.

Запуск португальской и испанской версий сайта

Мультязычность сайта была расширена с помощью добавления португальской и испанской версий сайта. Для более быстрого доступа к данным версиям Вы можете воспользоваться следующими ссылками:

[ПОРТУГАЛЬСКАЯ ВЕРСИЯ](#)

[ИСПАНСКАЯ ВЕРСИЯ](#)

25 ФЕВРАЛЯ 2019 Г.

Начало работы ICE UK

Старт работы компании ICE UK (ICE CASTLE Limited), которая зарегистрирована в Англии и Уэльсе под регистрационным номером 10919792. ICE CASTLE Limited является назначенным представителем AFX Markets Limited и регулируется FCA (FRN: 793435).

С подробными условиями работы ICE UK Вы можете ознакомиться на [официальном сайте](#). Клиентам доступна [синхронизация данных аккаунтов](#).

ICE UK

ICE UK (ICE CASTLE Limited) – это компания, которая зарегистрирована в Англии и Уэльсе под регистрационным номером [10919792](#). ICE CASTLE Limited (FRN: 793435) - назначенный представитель фирмы AFX Markets Limited, которая уполномочена и регулируется FCA (FRN: 560872).

Отличительной особенностью компании ICE UK является наличие компенсационной схемы FSCS (Financial Services Compensation Scheme), которая страхует депозит каждого клиента на сумму 50 000 фунтов стерлингов.

Этапы запуска

Запуск ICE UK будет проходить в 3 этапа:

25 февраля

Запуск сайта, а значит, любой желающий может пройти регистрацию и стать клиентом. На данном этапе клиенты еще не могли пополнять счета и, соответственно, торговать или инвестировать.

4 марта

Начало приема средств. У клиентов появилась возможность пополнить свои счета и начать торговую деятельность. Инвестирование временно недоступно.

18 марта

Запуск инвестиционной системы. Клиенты смогут инвестировать в инвестиционные стратегии, состав которых ориентировочно будет соответствовать рейтингу A в компании ICE FX. Именно с этого момента ICE UK начнет полноценно работать и предоставлять все запланированные услуги.

Теперь предлагаем кратко рассмотреть особенности функционирования новой Компании.

Разделение клиентов на Retail и Professional

Согласно правилам ESMA клиенты ICE UK разделены на две категории: Retail и Professional.

После регистрации на сайте ICE UK каждый клиент автоматически получает категорию Retail и левередж-защиту от ESMA. Это означает, что максимальное кредитное плечо, доступное для данной категории, равно 1:30 и зависит от торгуемого инструмента. Аналогично будут внедрены ограничения для инвестиционной деятельности. Все данные меры предназначены для снижения потенциального риска розничных клиентов.

Professional-клиенты не имеют защитных ограничений, которые применяются к категории Retail. Для получения категории Professional клиенту необходимо соответствовать двум из трех приведенных ниже требований:

1. Наличие портфеля финансовых инструментов, в том числе наличных депозитов на сумму не менее 500 000 EUR.
2. Проведение не менее 10 сделок значительного размера на протяжении последних 4 кварталов.
3. Опыт работы в финансовом секторе в релевантной сфере не менее 1 года.

Партнерская программа

В ICE UK действует двухуровневая партнерская программа, которая базируется на активном размере депозита привлеченного клиента. Механика партнерских отчислений в ICE UK отличается от механики в ICE FX. Подробнее с условиями программы можно ознакомиться в [соответствующем разделе сайта](#).

Импорт данных из ICE FX

Для клиентов ICE FX во время регистрации в ICE UK доступна синхронизация аккаунтов.

Она позволяет импортировать из ICE FX в ICE UK, следующие данные:

- загруженные скан-копии документов;
- историю собственного Управляемого счета.

Также возможно подключиться к агенту, к которому подключен аккаунт клиента в ICE FX (если агент зарегистрирован в обеих Компаниях).

Инвестиции

Торговые результаты

Рейтинг А

Управляемый счет	Мультипликатор	Доходность									Максимальная просадка	a(prof/max(DD))	
		Месяц			YTD			Всего				Счет	Инвестор
		Счет	Инвестор		Счет	Инвестор		Счет	Инвестор				
Celdic	x1	3.05%	2.68%	2.81%	-0.02%	-0.03%	-0.02%	38.09%	29.55%	33.75%	18.09%	0.62	0.49
	x6	18.89%	16.62%	17.38%	-1.55%	-1.72%	-1.66%	90.39%	57.23%	74.14%	77.05%	0.31	0.21
Frame	x1	0.79%	0.70%	0.73%	7.00%	6.15%	6.44%	79.07%	61.81%	70.95%	25.49%	0.83	0.68
	x6	4.03%	3.55%	3.71%	41.61%	36.46%	38.17%	325.88%	206.24%	269.02%	92.28%	0.67	0.49
Clever	x1	0.07%	0.06%	0.06%	0.16%	0.14%	0.15%	-15.65%	-15.71%	-15.69%	18.58%	-0.83	-0.83
	x6	0.41%	0.36%	0.38%	0.07%	0.06%	0.06%	-67.15%	-67.27%	-67.23%	73.18%	-0.91	-0.91
ProfitLine	x1	0.00%	0.00%	0.00%	0.85%	0.75%	0.78%	24.64%	17.97%	21.60%	13.22%	0.67	0.50
	x6	0.00%	0.00%	0.00%	5.12%	4.51%	4.71%	120.90%	72.30%	98.12%	62.28%	0.57	0.37
MultiTrend	x1	0.00%	0.00%	0.00%	0.00%	0.00%	0.00%	2.55%	1.62%	2.10%	3.42%	0.43	0.29
	x6	0.00%	0.00%	0.00%	0.00%	0.00%	0.00%	13.53%	7.91%	10.80%	19.13%	0.40	0.24
Solandr	x1	-0.51%	-0.51%	-0.51%	1.18%	0.98%	1.05%	5.18%	2.13%	3.88%	16.16%	0.10	0.04
	x6	-3.04%	-3.04%	-3.04%	6.02%	4.93%	5.29%	-12.63%	-22.53%	-16.96%	69.98%	-0.06	-0.12
Mercurius	x1	-0.91%	-0.91%	-0.91%	-5.34%	-5.34%	-5.34%	2.19%	-3.07%	0.09%	26.00%	0.04	-0.05
	x6	-5.80%	-5.80%	-5.80%	-31.59%	-31.59%	-31.59%	-64.45%	-71.95%	-67.54%	92.74%	-0.39	-0.45
LuckyPound / Polar	x1	-1.17%	-1.17%	-1.17%	-0.06%	-0.20%	-0.15%	61.42%	47.65%	54.84%	11.27%	1.52	1.22
	x6	-6.92%	-6.92%	-6.92%	-0.59%	-1.35%	-1.10%	857.23%	535.72%	691.53%	52.08%	2.13	1.62
Asmodeux	x1	-1.44%	-1.44%	-1.44%	-6.47%	-6.47%	-6.47%	-21.03%	-23.50%	-22.27%	35.16%	-0.21	-0.24
	x6	-10.64%	-10.64%	-10.64%	-37.26%	-37.26%	-37.26%	-90.78%	-91.78%	-91.28%	95.50%	-0.57	-0.59
Naragot	x1	-1.91%	-1.91%	-1.91%	-3.62%	-3.62%	-3.62%	-7.15%	-8.37%	-7.97%	18.79%	-0.37	-0.43
	x6	-11.49%	-11.49%	-11.49%	-20.75%	-20.75%	-20.75%	-51.92%	-54.91%	-53.93%	75.22%	-0.68	-0.72
SmartQuant	x1	-2.48%	-2.48%	-2.48%	-3.78%	-3.78%	-3.78%	-4.21%	-4.92%	-4.69%	10.69%	-0.23	-0.27
	x6	-14.31%	-14.31%	-14.31%	-22.26%	-22.26%	-22.26%	-35.19%	-37.63%	-36.83%	55.79%	-0.40	-0.44
Barracuda / Marcus	x1	-3.35%	-3.35%	-3.35%	-12.09%	-12.09%	-12.09%	16.34%	6.06%	11.79%	36.84%	0.25	0.09
	x6	-24.86%	-24.86%	-24.86%	-69.16%	-69.16%	-69.16%	-75.31%	-83.09%	-78.77%	98.52%	-0.56	-0.65
Alfa	x1	-3.93%	-3.93%	-3.93%	-9.85%	-9.85%	-9.85%	21.00%	13.59%	17.53%	16.77%	0.39	0.26
	x6	-22.29%	-22.29%	-22.29%	-50.93%	-50.93%	-50.93%	8.47%	-11.24%	-0.62%	70.28%	0.04	-0.06

Индексы

Управляемый счет	Мультипликатор	Доходность									Максимальная просадка	a(prof/max(DD))	
		Месяц			YTD			Всего				Счет	Инвестор
		Счет	Инвестор		Счет	Инвестор		Счет	Инвестор				
iComposite	x1	-0.57%	-0.57%	-0.57%	-0.73%	-0.73%	-0.73%	12.69%	6.30%	9.59%	5.21%	0.78	0.39
	x6	-3.42%	-3.42%	-3.42%	-4.91%	-4.91%	-4.91%	76.21%	27.14%	50.71%	29.53%	0.70	0.28
iPro	x1	-1.41%	-1.41%	-1.41%	-2.37%	-2.37%	-2.37%	-0.60%	-4.70%	-2.57%	11.02%	-0.02	-0.14
	x6	-8.24%	-8.24%	-8.24%	-14.05%	-14.05%	-14.05%	-15.44%	-33.03%	-24.34%	52.14%	-0.10	-0.24
iMain	x1	0.34%	0.30%	0.31%	1.05%	0.93%	0.97%	27.67%	18.37%	23.11%	7.80%	1.08	0.74
	x6	1.95%	1.72%	1.79%	5.66%	4.97%	5.20%	196.85%	99.85%	145.32%	40.82%	1.07	0.63
iMinor	x1	-1.61%	-1.61%	-1.61%	-2.69%	-2.69%	-2.69%	-24.40%	-26.62%	-25.75%	29.02%	-0.44	-0.48
	x6	-10.02%	-10.02%	-10.02%	-16.40%	-16.40%	-16.40%	-85.56%	-87.60%	-86.63%	88.80%	-0.69	-0.72

Миграция УС по рейтингам

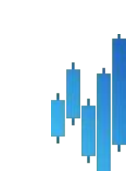
Изменение рейтинга	Управляемый счет	Комментарий
C→Архив	Fade (10002749)	По условиям нахождения
C→Архив	Incline (10002673)	По условиям нахождения
C→Архив	Barracuda (10001774)	По условиям нахождения
C→Архив	Carbon (10001922)	По условиям нахождения
C→Архив	Shifter (10002758)	По условиям нахождения
C→Архив	Dominion (10002250)	По условиям нахождения
C→Архив	RedFox (10000524)	По условиям нахождения

СМИ и публикации

Начало работы британского брокера ICE UK



<http://forex-invest.tv/stati-foreks/ice-uk-start-britanskogo-brokera.html>



<http://infofx.ru/brokery/ice-uk-novyj-broker-s-britanskoj-propiskoj>



<https://fortrader.org/promo/na-rynke-foreks-poyavilsya-novyj-britanskij-broker-ice-uk.html>

ФЕВРАЛЬ 2019

ICE FX

2019

www.ice-fx.com

Почта для связи

support@ice-fx.com